

**POR FAVOR, ELIGE UNO DE LOS DOS JUEGOS**

The Pokémon Company **Nintendo®**

**POKÉMON**  
EDICIÓN ORO  
HEARTGOLD

**POKÉMON**  
EDICIÓN PLATA  
SOULSILVER



**¡Tanto para principiantes como para veteranos!**

*Pokémon Edición Oro*  
*Pokémon Edición Plata*

2001



# Pokémon Edición Oro y Pokémon Edición Plata – 9 años después

Los juegos *Pokémon Edición Oro* y *Pokémon Edición Plata* fueron lanzados para la consola Game Boy en el año 2001. Los nuevos juegos para Nintendo DS están basados en el argumento de las ediciones *Pokémon Edición Oro* y *Pokémon Edición Plata*, pero incluyen numerosas nuevas funciones.

*Pokémon Edición Oro*  
*Pokémon Edición Plata*

**2001**



*Pokémon Edición Oro HeartGold*  
*Pokémon Edición Plata SoulSilver*

**2010**



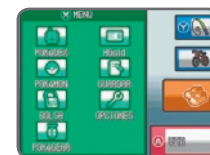


# ¿Qué son los Pokémon?

Los Pokémon son fascinantes criaturas que albergan numerosos misterios. Algunos viven en armonía con los seres humanos, mientras que otros prefieren habitar en verdes llanuras, cuevas o, incluso, el océano.

En el papel de un entrenador Pokémon, los jugadores se toparán con diferentes Pokémon que podrán reclutar para sí «capturándolos» para cuidarlos y criarlos.

Los jugadores adquieren habilidades y experiencia a resultas de las muchas aventuras que viven y las batallas que libran contra otros entrenadores Pokémon con la ayuda de sus equipos Pokémon. El objetivo final consiste en completar sus Pokédex y en intentar convertirse en el campeón de la Liga Pokémon (uno de los mejores entrenadores del mundo).



Pokédex



Ahora puedes seleccionar tu bicicleta, caña de pescar y otros útiles objetos con facilidad a partir del menú. Esto te será de gran ayuda durante tu viaje.

Chico



Chica



Pokémon Ratón fuego  
Cyndaquil



Pokémon Hoja  
Chikorita



Pokémon Gran fauce  
Totodile



**Tu primer Pokémon:** el jugador puede escoger entre uno de estos tres Pokémon.

**Personaje principal:** el jugador puede escoger entre estas dos variables.

# ¿Cómo puedes convertirte en el campeón de la Liga Pokémon?

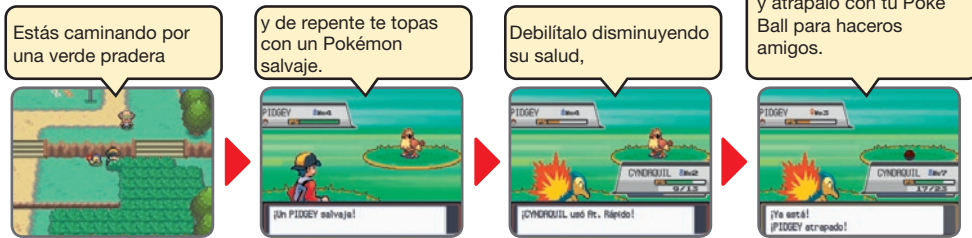
Hazte con Pokémon y consigue que sean tus amigos.

Estás caminando por una verde pradera

de repente te topas con un Pokémon salvaje.

Debilitalo disminuyendo su salud,

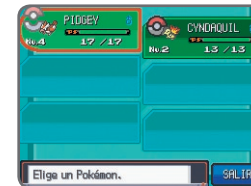
y atrápalo con tu Poké Ball para haceros amigos.



Ayuda al Pokémon que has atrapado a crecer y madurar.

Selecciona un Pokémon de entre los que conforman tu equipo y entra en combate.

Tu Pokémon se hará más fuerte a medida que participe en batallas.



Viaja a todo tipo de lugares.



¡También puedes luchar contra amigos que estén muy lejos!



Conecta tu Nintendo DS gracias a la Conexión Wi-Fi de Nintendo y compite contra tus amigos sin importar que no estén a tu lado. ¡Incluso podrás intercambiar Pokémon con personas de todo el mundo!

• Es necesario tener una conexión inalámbrica a internet de banda ancha LAN.

# El juego tiene lugar en la región de Johto.

Encontrarás toda clase de gentes y Pokémon amén de excitantes aventuras en esta extensa región.





# Comienza la saga.

Presentación del argumento.



La historia comienza cuando el personaje principal, que habita en Pueblo Primavera, es reclamado en el laboratorio del Profesor Elm.



El profesor te pide que te ocupes de un asunto en su lugar, así que coges a tu Pokémon y te lanzas a la aventura.



Cuando llegas a la primera ciudad, un hombre de avanzada edad te muestra las instalaciones.



El anciano te entrega unos Huevos Misteriosos: ¡misión cumplida!



Lleva los Huevos Misteriosos al Profesor Elm.



¡Y Profesor Oak te recompensará con una Pokédex!

Encuentra a todo tipo de Pokémon en tu viaje y completa tu Pokédex.



Pokédex

# No va a resultar tan sencillo...

A medida que te enfrentas a tus adversarios, tu fortaleza y madurez incrementarán.

La asociación ilícita  
con fines  
criminales  
Team Rocket  
no anda  
muy lejos...



Team Rocket explota a los Pokémon para conseguir sus malvados objetivos. Antes ya habían causado toda clase de problemas en la región de Kanto y ahora parecen haber retomado sus actividades en la región de Johto. ¿Qué estarán tramando en esta ocasión?



Hay batallas esperándote en los gimnasios  
Pokémon de cada ciudad y pueblo que visites.

Los gimnasios Pokémon están repartidos por todo Johto. Cada gimnasio alberga a un reputado entrenador, llamado Líder de gimnasio, al que tendrás que vencer para conseguir una medalla. Pero antes de llegar a estos gimnasios, tendrás que superar multitud de obstáculos.



Pueblo Azalea  
Líder de gimnasio



Recorre los complejos y laberínticos  
gimnasios.



¡Nunca se sabe dónde te  
encontrarás con un Spinarak!



# Los Pokémon que encontrarás

Estos son los Pokémon que habitan en Johto. Te encontrarás con ellos en este juego.



Pokémon Unicornio **Heracross**



Pokémon Eléctrico **Elekid**



Pokémon Sol **Espeon**



Pokémon Felicidad **Blissey**



Pokémon Serpiente férrea **Steelix**



Pokémon Ratón agua **Marill**



Pokémon Búho **Hoothoot**



Pokémon Ratoncito **Pichu**



Pokémon Luz lunar **Umbreon**



Pokémon Pez agua **Quagsire**



Pokémon Garra filo **Sneasel**



Pokémon Imitación **Sudowoodo**



Pokémon Luz **Ampharos**



Pokémon Bola clavos **Togepi**



Pokémon Cola larga **Aipom**

# Pokémon legendarios

Solo existe un ejemplar de cada uno de estos Pokémon en el juego. Si consigues hacerte con uno, tendrás un poderoso aliado.

## Ho-Oh / Lugia

En el momento culminante de *Pokémon Edición Oro HeartGold*, encontrarás a Ho-Oh, mientras que en *Pokémon Edición Plata SoulSilver*, allí se encontrará Lugia.



Pokémon Arco iris  
Ho-Oh

Pokémon Buceo  
Lugia

• Lugia aparecerá también en *Pokémon Edición Oro HeartGold* y Ho-Oh en *Pokémon Edición Plata SoulSilver* si consigues hacerte un hueco en el Hall de la fama\*.



**Diferencias entre *Pokémon Edición Oro HeartGold* y *Pokémon Edición Plata SoulSilver***  
Los Pokémon que aparecen y su frecuencia de aparición son diferentes. La historia, sin embargo, es la misma en ambas versiones.

\* Podrás entrar en el Hall de la Fama si consigues hacerte un hueco en la Liga Pokémon, donde están los mejores entrenadores, acumulando victorias.

Pokémon Trueno  
Raikou



Místico  
Eusine



Pokémon Volcán  
Entei



Pokémon Aurora  
Suicune



## Raikou, Entei y Suicune

Estos legendarios Pokémon se esconden en Johto. Según la leyenda, todos murieron durante el incendio de la torre, pero Ho-Oh los resucitó. El Místico Eusine, que ha intentado dar caza a Suicune durante años, aparece también en este intrigante enredo que gira en torno a los Pokémon legendarios.

# ¡Más lugares en los que vivir aventuras!

Escenarios de *Pokémon Edición Rojo Fuego* y *Pokémon Edición Verde Hoja*

## Próxima estación: región de Kanto

Johto no es el único lugar en el que vivir aventuras. Una vez que hayas entrado en el Hall de la Fama, podrás visitar la región de Kanto, que fue el escenario de *Pokémon Edición Rojo Fuego* y *Pokémon Edición Verde Hoja*. Allí podrás atrapar a Pokémon propios de esta región y desafiar a los Líderes de gimnasio locales. ¡Tus aventuras no tienen fin!



Tras entrar en el Hall de la Fama, ¡embárcate en un bote y pon rumbo a Kanto!



¿Qué clase de tren es este?

Los siguientes Pokémon legendarios solo aparecen en Kanto.



Pokémon Llama  
Moltres



Pokémon Congelar  
Articuno



Pokémon Eléctrico  
Zapdos





¡Silver usó Safari Ball!



LUGIA: ¡Glaas!



¡Gold usó Poké Ball!



¡Un LUGIA salvaje!



Guardería  
¡Déjanos criar tu Pokémon por ti!



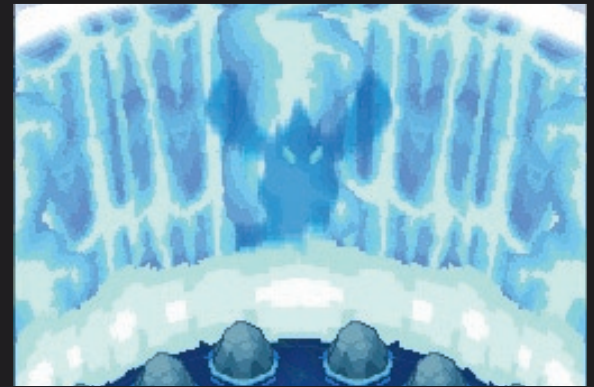
¡Un ENTEI salvaje!



Pólux: ¡Hoooolaaa!



¡Un SUICUNE salvaje!



*Pokémon Edición Oro HeartGold*  
*Pokémon Edición Plata SoulSilver*

# 2010



HO-OH: ¡Hoo-oooh!



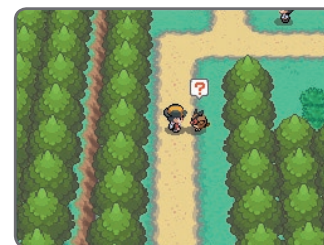
¿Quieres comprobar tus ahorros?



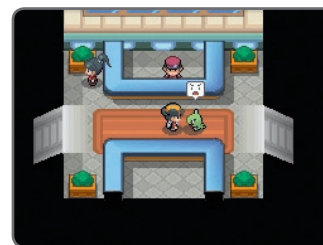


# ¡Lleva a tus Pokémon siempre contigo!

El juego te permite llevar al Pokémon principal de tu equipo de paseo contigo. Desde tu Pokémon inicial a los Pokémon legendarios, puedes escoger a uno de ellos cuando vayas a dar una vuelta y llevarlo contigo.



Todos los Pokémon, desde los más grandes a los más pequeños, te seguirán.



Sonriente o enfurruñado, tu Pokémon te mostrará expresiones hasta ahora desconocidas cuando hables con él.

A veces, tu Pokémon recogerá objetos para ti.



# Un nuevo evento: el Pokéathlon

El Pokéathlon es un evento en el que tú y tus Pokémon podréis tomar parte, para saber quién es el mejor en términos de velocidad, fortaleza, precisión, resistencia y salto. Apunta a los tres mejores Pokémon para cada categoría y aprovecha el trabajo de equipo para conseguir puntos. Al final, recibirás Ptos. Atleta que puedes canjear por toda clase de premios.



Las instalaciones donde competir están localizadas en una ciudad concreta.

## 【Fuera del Ring】



## 【Nieve Cruzada】



## 【Botaluces】



## 【Saltaobstáculos】

Salta sobre los obstáculos para llegar el primero a la línea de meta. Da un toque a tus Pokémon con el lápiz táctil para hacerlos saltar. Tres de ellos correrán en paralelo, así que tendrás que controlarlos a todos a la vez.

Además te harás con el **accesorio Pokéwalker:**

un divertido podómetro que puedes utilizar para ir a caminar con tus Pokémon.

Cada copia de *Pokémon Edición Oro HeartGold* y *Pokémon Edición Plata SoulSilver* incluye el accesorio Pokéwalker.



Número de pasos

Incluye un enganche especial para que puedas sujetarlo al cinturón mientras caminas.



- No puedes utilizar la función de podómetro solo con el accesorio Pokéwalker. (Necesitarás una conexión al juego)
- Cada juego adquirido individualmente solo puede comunicarse con un Pokéwalker.

# 1 Elige al Pokémon que quieres que vaya contigo de paseo



[ a escala ]



Puedes llevar a uno de tus Pokémon favoritos de *Pokémon Edición Oro HeartGold* o *Pokémon Edición Plata SoulSilver* a dar una vuelta contigo.

# 2 Camina:

A medida que caminas, el Pokéwalker contará los pasos que das. Cuantos más pasos des, más se incrementará vuestra amistad y más experiencia (Ptos. Exp.) ganará tu Pokémon.



Almacenarás vatios (W) a medida que caminas.

Puede contar tus pasos incluso aunque esté dentro de una mochila o en tu bolsillo.

# 3 Recompensa:

Puedes utilizar los vatios que has acumulado para atrapar a Pokémon salvajes y adquirir objetos.



Utiliza infrarrojos para transferir los Pokémon y objetos adquiridos a tu Nintendo DS.



Más detalles en la página siguiente.



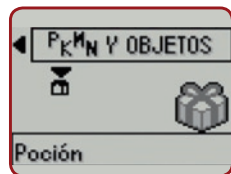
## ¡También puedes atrapar Pokémon con tu Pokéwalker!



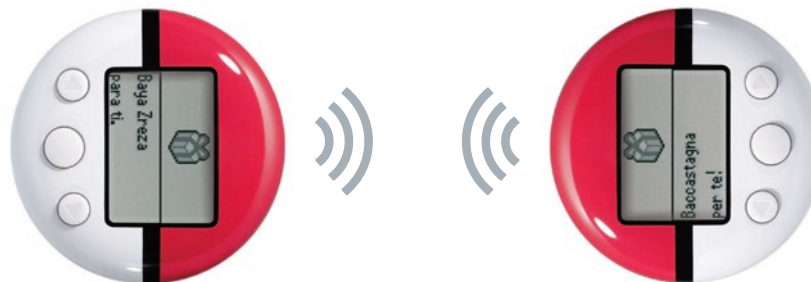
Utilizando los vatios almacenados mientras caminabas, puedes hacer uso del Pokéradar para atrapar Pokémon salvajes. Atrae a un Pokémon para que salga de la espesura y planta batalla. Puedes elegir entre los comandos: atacar, esquivar y capturar desde la pantalla de combate.

## ¡O comunicarte con otros!

Puedes utilizar los rayos infrarrojos para comunicar tu Pokéwalker, no solo con el juego sino con otros accesorios como el tuyo. Comunícate con los Pokéwalkers de tus amigos para intercambiar objetos.



Solo puedes comunicarte con la misma persona una vez al día, pero puedes adquirir hasta diez objetos por día.



# Otras formas de utilizar tu Pokéwalker

## Cuida de tus Pokémon y pide a tus familiares que te ayuden.

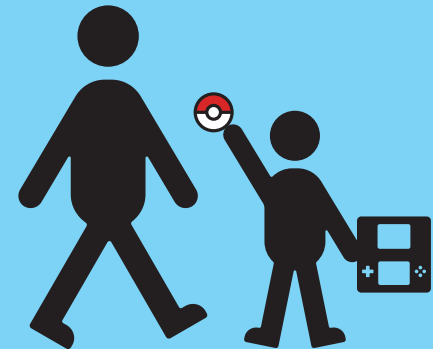
Puedes llevar a tu Pokémon contigo siempre que quieras, pero también puedes dejárselo a otra persona para que lo saque de paseo gracias al Pokéwalker. Cada paso que esa persona dé será contabilizado y ayudará a que tus Pokémon crezcan. Así, todos los miembros de tu familia pueden contribuir al entrenamiento de tus Pokémon.



Coloca en tu Pokéwalker a un Pokémon y dáselo a alguien que vaya a salir por ahí.



Cuando esta persona vuelva a casa, pídele que te dé el Pokéwalker y transfiera los datos de la caminata al juego.





• Las diferencias entre *Pokémon Edición Oro HeartGold* y *Pokémon Edición Plata SoulSilver*

Los tipos de Pokémon que aparecen y su frecuencia de aparición son diferentes. La historia, sin embargo, es la misma en ambas versiones.



*Pokémon Edición Oro HeartGold*  
*Pokémon Edición Plata SoulSilver*

Fecha de lanzamiento:  
26 de marzo de 2010

Un podómetro que puedes utilizar para llevar a tu Pokémon de paseo contigo.

Accesorio Pokéwalker  
Cada uno de los dos juegos incluye un Pokéwalker



# Nintendo DSi XL

## ¡Ya a la venta!

La nueva Nintendo DSi XL cuenta con unas pantallas un 93% más grandes que las de la Nintendo DS Lite.



Marrón oscuro

Cereza

# Nintendo DSi

## Ya a la venta

\* Las consolas Nintendo DSi y Nintendo DSi XL no son compatibles con los cartuchos de juegos de las consolas Game Boy y Game Boy Advance.



Blanca

Negra

Rosa

Azul claro

Azul metálico

Roja